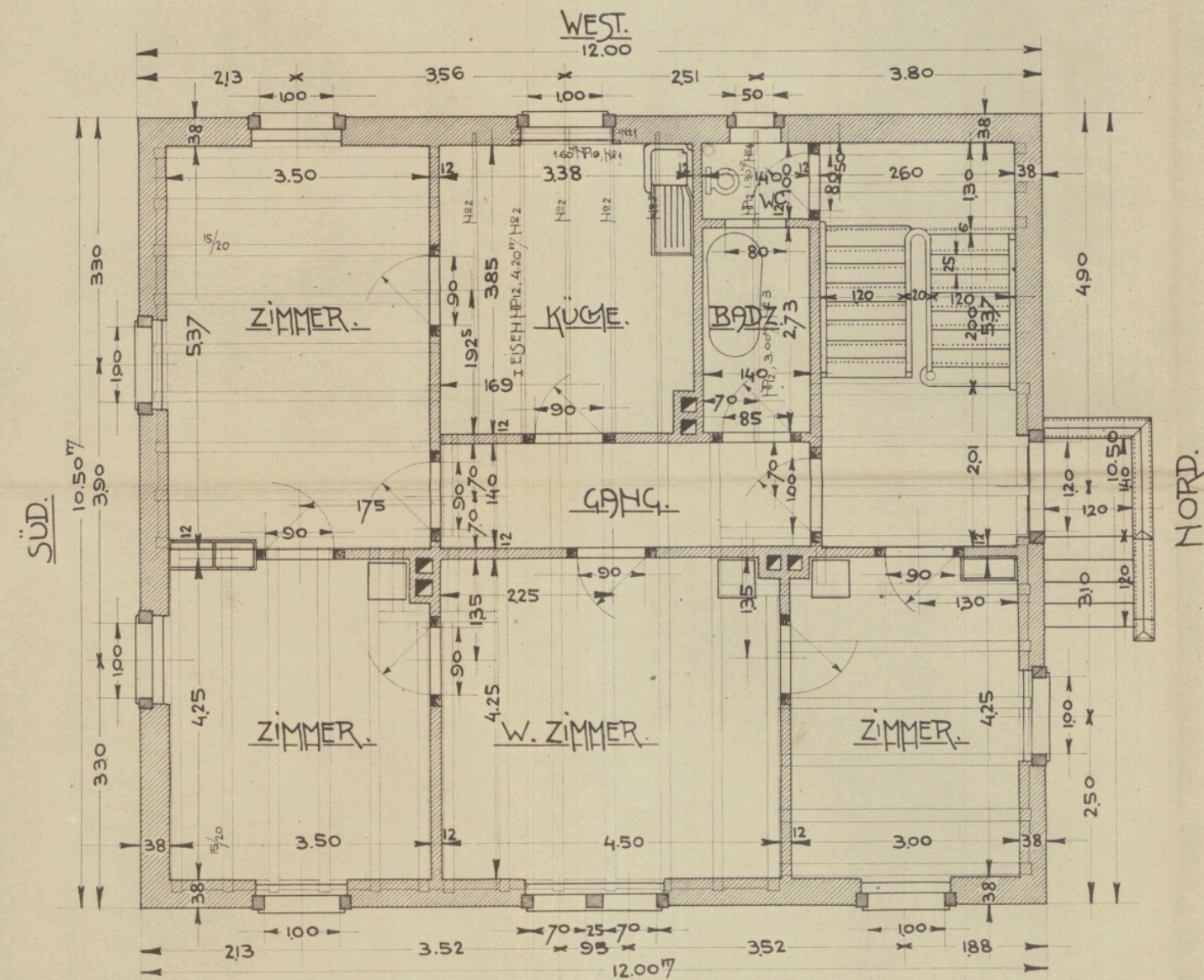




WOHNHAUS AM REITWEG FÜR HERRN FERD. BICKERT, WTHUR.

PARTERRE GRUNDRISS.



MASSSTAB 1:50.

Winterthur, den 22. August 1907.

Genehmigt 10/11. Sept. 1907.



Ferd. Bickert Hilpert.

Legende	
Einstufung	
△ Bestätigt	
⊙ Ungeklärt	
⊙ Widerlegt	
⊙ Hinweise beachten	
⊙ Nicht eingestuft	
Beprobungsart	
MaP: Einzelprobe	
VB: Visueller Befund	
Projektbezeichnung	
MFH. Reitweg 3, 8400 Winterthur	
Projektnummer	
DN 880	
Auftraggeber	
Planverfasser	
Planbezeichnung	
EG	
Maßstab	Datum
	13.05.2026
Anlage	Version
Erstellt	
Daniel Santiago	
Plangrundlage von	